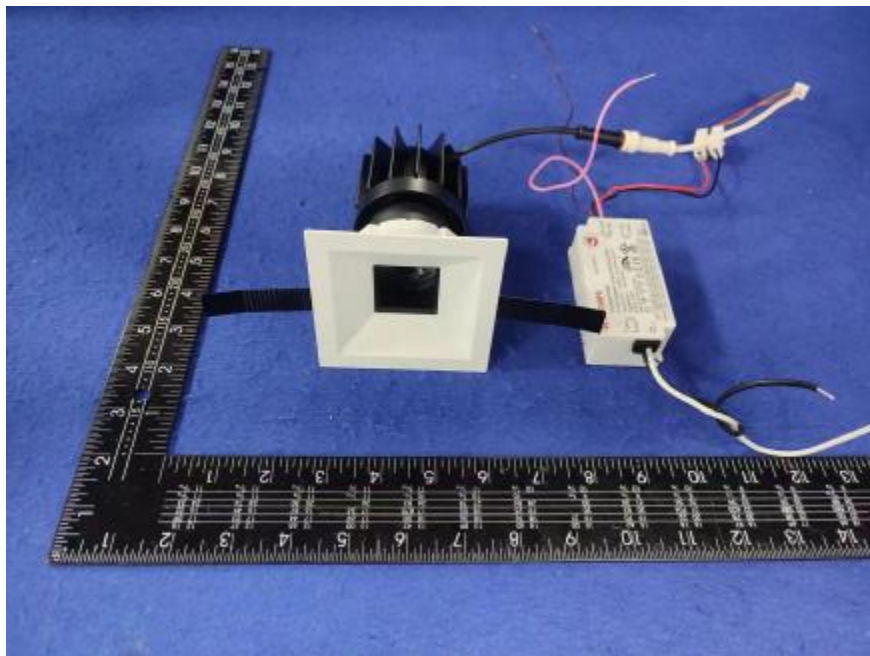


燈 具 實 物 照 片



Light Output Ratio:	50.6%	
Luminaire Power:	18.81 W	
SHR Nominal:	0.00	Calculated using the TM5
SHR Maximum:	0.30	fine grid method.

C角度范围: 0度 - 360度
C角度间隔: 30.0度
测试速度: 快速
环境温度: 25.3℃
测试人员: zoe
测试日期: 2024-7-20

Y角度范围: 0度 - 180度
Y角度间隔: 1.0度
测试系统: 远方(EVERFINE)GO-SPEX500_V1系统 V2.00.461
环境湿度: 65.0%
测试距离: 3.160米 [K=1.0000]
备注: LAMP: BXRE-30G1000-A-83 Ra:90
LENS: PM-1082 15R
DRIVER: PUP20A-1WMC 450mA
30minutes warm-up

灯具配光曲线及特征面照片

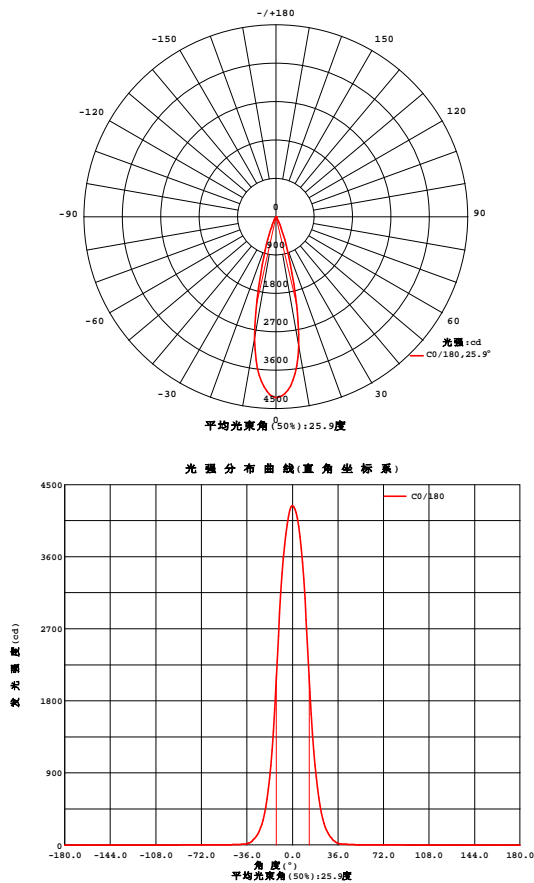


Fig. C0/C180

C角度范围: 0度 - 360度
C角度间隔: 30.0度
测试速度: 快速
环境温度: 25.3℃
测试人员: zoe
测试日期: 2024-7-20

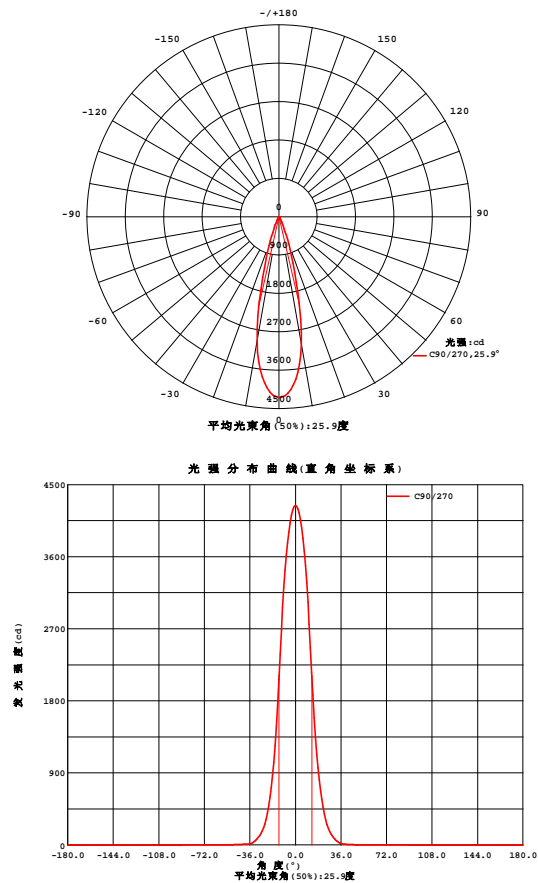


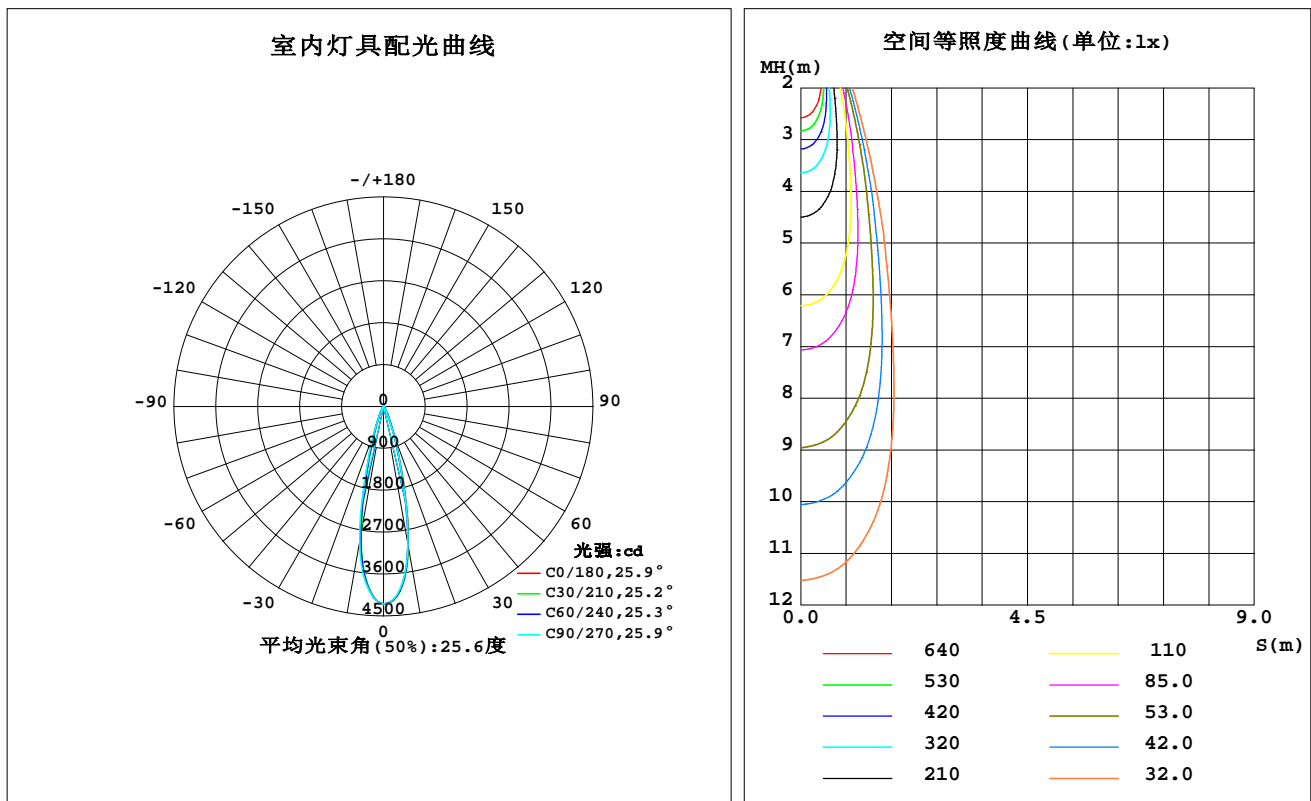
Fig. C90/C270

Y角度范围: 0度 - 180度
Y角度间隔: 1.0度
测试系统: 远方(EVERFINE)GO-SPEX500_V1系统 V2.00.461
环境湿度: 65.0%
测试距离: 3.160米 [K=1.0000]
备注: LAMP:BXRE-30G1000-A-83 Ra:90
LENS:PM-1082 15R
DRIVER:PUP20A-1WMC 450mA
30minutes warm-up

室内灯具光度数据

实测参数: U:120.24V I:0.1573A P:18.811W PF:0.9934 Freq:59.98Hz 实检光通: 1805.61x1 lm		
灯具名称: 2418.107-LEA-14	灯具类型:	灯具重量:
灯具规格: 3000K	外型尺寸:	测试编号: 2407200930
制造厂商: RISE	发光口面: 0.004624m ²	遮光角:

光源数据		光度数据				光效: 48.57 lm/W
型号	Brideglux	峰值光强(cd)	4242	S/MH(C0/180)	0.41	
标称功率(W)	18	灯具效率(%)	50.6	S/MH(C90/270)	0.41	
额定电源电压(V)	120	总光通量(lm)	913.55	η UP,DN(C0-180)	0.0,26.4	
额定光通量(lm)	1805.61	CIE分类	直接	η UP,DN(C180-360)	0.0,24.2	
灯具内光源数(只)	1	上射光通比(%)	0.0	CIBSE SHR NOM	0.00	
实测电源电压(V)	120	下射光通比(%)	50.6	CIBSE SHR MAX	0.30	



C角度范围: 0度 - 360度
C角度间隔: 30.0度
测试速度: 快速
环境温度: 25.3℃
测试人员: zoe
测试日期: 2024-7-20

Y角度范围: 0度 - 180度
Y角度间隔: 1.0度
测试系统: 远方(EVERFINE)GO-SPEX500_V1系统 V2.00.461
环境湿度: 65.0%
测试距离: 3.160米 [K=1.0000]
备注: LAMP:BXRE-30G1000-A-83 Ra:90
LENS:PM-1082 15R
DRIVER:PUP20A-1WMC 450mA
30minutes warm-up

灯具环带光通量

环带光通量:

γ	C0	C45	C90	C135	C180	C225	C270	C315	$\gamma(^{\circ})$	环	总	%lum, lamp
10	3079	3054	3030	2998	2897	2815	2964	2854	0- 10	344.6	344.6	37.7, 19.1
20	703.7	676.3	683.2	610.3	572.4	528.8	593.4	562.4	10- 20	413.7	758.3	83, 42
30	102.7	119.7	95.78	105.6	76.48	89.77	79.20	98.43	20- 30	124.1	882.4	96.6, 48.9
40	10.64	14.33	8.690	11.59	8.344	9.941	8.767	10.46	30- 40	24.54	906.9	99.3, 50.2
50	3.796	3.655	2.203	3.044	2.747	3.461	2.954	3.439	40- 50	4.644	911.6	99.8, 50.5
60	1.212	0.7073	0.3340	0.3961	0.8847	1.036	0.8382	0.9708	50- 60	1.363	912.9	99.9, 50.6
70	0.2349	0.2104	0.1645	0.1820	0.1419	0.2739	0.1560	0.2814	60- 70	0.5032	913.5	100, 50.6
80	0.0453	0.0336	0.0415	0.0320	0.0492	0.0256	0.0248	0.0231	70- 80	0.0780	913.5	100, 50.6
90	0	0	0	0	0	0	0	0	80- 90	0.0240	913.6	100, 50.6
100	0	0	0	0	0	0	0	0	90-100	0	913.6	100, 50.6
110	0	0	0	0	0	0	0	0	100-110	0	913.6	100, 50.6
120	0	0	0	0	0	0	0	0	110-120	0	913.6	100, 50.6
130	0	0	0	0	0	0	0	0	120-130	0	913.6	100, 50.6
140	0	0	0	0	0	0	0	0	130-140	0	913.6	100, 50.6
150	0	0	0	0	0	0	0	0	140-150	0	913.6	100, 50.6
160	0	0	0	0	0	0	0	0	150-160	0	913.6	100, 50.6
170	0	0	0	0	0	0	0	0	160-170	0	913.6	100, 50.6
180	0	0	0	0	0	0	0	0	170-180	0	913.6	100, 50.6
单位: °	光强: cd									单位: lm		

C角度范围: 0度 - 360度
 C角度间隔: 30.0度
 测试速度: 快速
 环境温度: 25.3℃
 测试人员: zoe
 测试日期: 2024-7-20

γ 角度范围: 0度 - 180度
 γ 角度间隔: 1.0度
 测试系统: 远方(EVERFINE)GO-SPEX500_V1 系统 V2.00.461
 环境湿度: 65.0%
 测试距离: 3.160米 [K=1.0000]
 备注: LAMP: BXRE-30G1000-A-83 Ra: 90
 LENS: PM-1082 15R
 DRIVER: PUP20A-1WMC 450mA
 30minutes warm-up

灯具亮度限制曲线

实测参数: U:120.24V I:0.1573A P:18.811W PF:0.9934 Freq:59.98Hz
实检光通: 1805.61x1 lm

灯具名称: 2418.107-LEA-14

灯具类型:

灯具重量:

灯具规格: 3000K

外型尺寸:

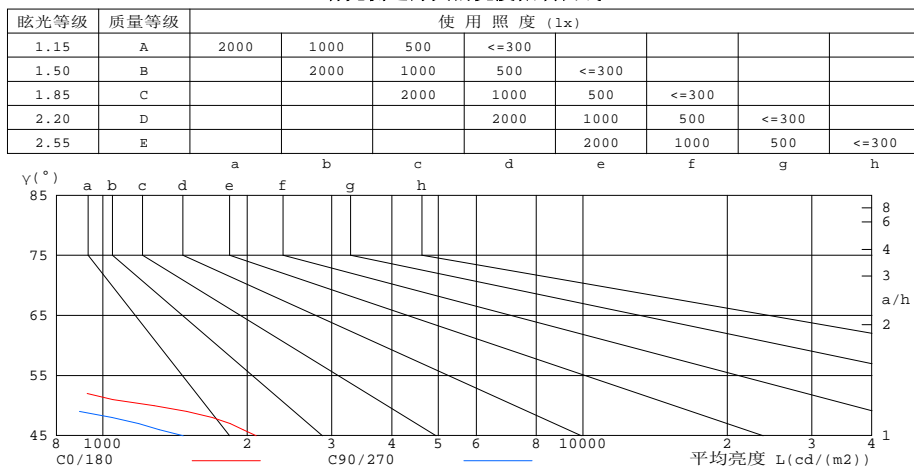
测试编号: 2407200930

制造厂商: RISE

发光口面: 0.004624m²

遮光角:

有光侧边灯具的亮度限制曲线



平均亮度值 cd/(m2)		
γ(°)	C0/180	C90/270
85	95	87
80	56	52
75	44	38
70	149	104
65	366	136
60	525	144
55	588	143
50	1279	742
45	2086	1471

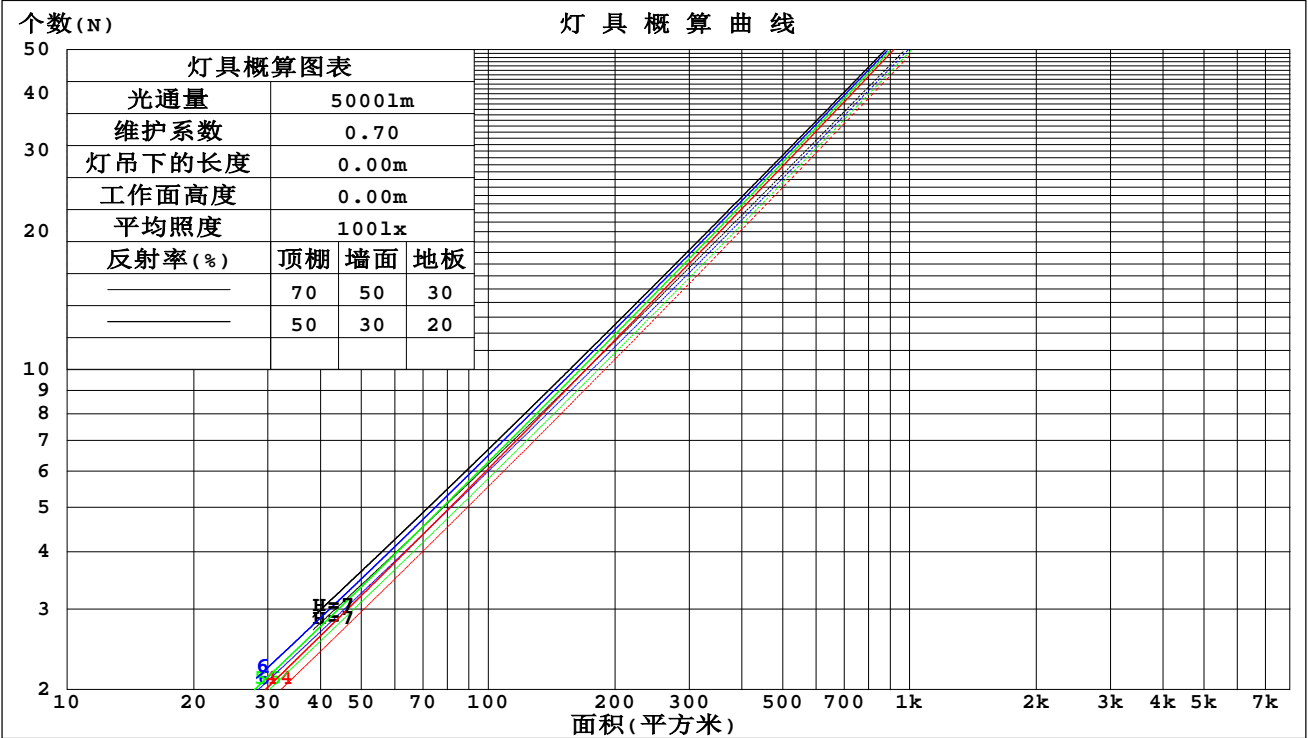
c角度范围: 0度 - 360度
c角度间隔: 30.0度
测试速度: 快速
环境温度: 25.3℃
测试人员: zoe
测试日期: 2024-7-20

γ角度范围: 0度 - 180度
γ角度间隔: 1.0度
测试系统: 远方(EVERFINE)GO-SPEX500_V1系统 V2.00.461
环境湿度: 65.0%
测试距离: 3.160米 [K=1.0000]
备注: LAMP: BXRE-30G1000-A-83 Ra: 90
LENS: PM-1082 15R
DRIVER: PUP20A-1WMC 450mA
30minutes warm-up

工作面利用系数和灯具概算曲线

实测参数: U:120.24V I:0.1573A P:18.811W PF:0.9934 Freq:59.98Hz 实检光通: 1805.61x1 lm					
灯具名称: 2418.107-LEA-14		灯具类型:		灯具重量:	
灯具规格: 3000K		外型尺寸:		测试编号: 2407200930	
制造厂商: RISE		发光口面: 0.004624m2		遮光角:	

顶棚	80%			70%			50%			30%			10%			0
墙面	50%	30%	10%	50%	30%	10%	50%	30%	10%	50%	30%	10%	50%	30%	10%	0
地板	20%			20%			20%			20%			20%			0
室空间比	工 作 面 利 用 系 数															
0.0	.60	.60	.60	.59	.59	.59	.56	.56	.56	.54	.54	.54	.52	.52	.52	.51
1.0	.57	.56	.55	.56	.55	.55	.54	.53	.53	.52	.52	.51	.51	.50	.50	.49
2.0	.55	.53	.52	.54	.53	.51	.52	.51	.50	.51	.50	.49	.49	.49	.48	.48
3.0	.52	.51	.49	.52	.50	.49	.51	.49	.48	.49	.48	.47	.48	.47	.47	.46
4.0	.50	.49	.47	.50	.48	.47	.49	.47	.46	.48	.47	.46	.47	.46	.45	.45
5.0	.49	.47	.45	.48	.46	.45	.48	.46	.45	.47	.45	.44	.46	.45	.44	.43
6.0	.47	.45	.44	.47	.45	.44	.46	.45	.43	.46	.44	.43	.45	.44	.43	.42
7.0	.46	.44	.42	.45	.44	.42	.45	.43	.42	.44	.43	.42	.44	.43	.42	.41
8.0	.44	.42	.41	.44	.42	.41	.44	.42	.41	.43	.42	.41	.43	.42	.41	.40
9.0	.43	.41	.40	.43	.41	.40	.43	.41	.40	.42	.41	.40	.42	.41	.40	.39
10.0	.42	.40	.39	.42	.40	.39	.42	.40	.39	.41	.40	.39	.41	.40	.39	.38



c角度范围: 0度 - 360度
c角度间隔: 30.0度
测试速度: 快速
环境温度: 25.3℃
测试人员: zoe
测试日期: 2024-7-20

γ角度范围: 0度 - 180度
γ角度间隔: 1.0度
测试系统: 远方(EVERFINE)GO-SPEX500_V1系统 V2.00.461
环境湿度: 65.0%
测试距离: 3.160米 [K=1.0000]
备注: LAMP:BXRE-30G1000-A-83 Ra:90
LENS:PM-1082 15R
DRIVER:PUP20A-1WMC 450mA
30minutes warm-up

墙面和天花板利用系数

实测参数: U:120.24V I:0.1573A P:18.811W PF:0.9934 Freq:59.98Hz 实检光通: 1805.61x1 lm								
灯具名称: 2418.107-LEA-14			灯具类型:			灯具重量:		
灯具规格: 3000K			外型尺寸:			测试编号: 2407200930		
制造厂商: RISE			发光口面: 0.004624m ²			遮光角:		

顶棚	80%			70%			50%			30%			10%			0
墙面	50%	30%	10%	50%	30%	10%	50%	30%	10%	50%	30%	10%	50%	30%	10%	0
地板	20%			20%			20%			20%			20%			0
室空间比	墙 壁 面 利 用 系 数															
0.0																
1.0	.067	.038	.012	.064	.036	.012	.058	.033	.011	.052	.030	.010	.047	.027	.009	
2.0	.062	.034	.010	.059	.033	.010	.054	.030	.009	.050	.028	.009	.045	.026	.008	
3.0	.058	.031	.009	.056	.030	.009	.051	.028	.008	.047	.026	.008	.044	.024	.007	
4.0	.054	.028	.008	.052	.027	.008	.049	.026	.008	.045	.024	.007	.042	.023	.007	
5.0	.051	.026	.008	.049	.025	.007	.046	.024	.007	.043	.023	.007	.041	.022	.007	
6.0	.048	.024	.007	.047	.024	.007	.044	.023	.007	.042	.022	.006	.039	.021	.006	
7.0	.046	.023	.006	.045	.022	.006	.042	.021	.006	.040	.021	.006	.038	.020	.006	
8.0	.044	.021	.006	.043	.021	.006	.041	.020	.006	.039	.020	.006	.037	.019	.006	
9.0	.042	.020	.006	.041	.020	.006	.039	.019	.005	.037	.019	.005	.036	.018	.005	
10.0	.040	.019	.005	.039	.019	.005	.037	.018	.005	.036	.018	.005	.035	.017	.005	

顶棚	80%			70%			50%			30%			10%			0
墙面	50%	30%	10%	50%	30%	10%	50%	30%	10%	50%	30%	10%	50%	30%	10%	0
地板	20%			20%			20%			20%			20%			0
室空间比	天 花 板 利 用 系 数															
0.0	.096	.096	.096	.082	.082	.082	.056	.056	.056	.032	.032	.032	.010	.010	.010	
1.0	.085	.080	.075	.073	.068	.065	.050	.047	.045	.029	.027	.026	.009	.009	.008	
2.0	.076	.067	.060	.065	.058	.052	.044	.040	.036	.026	.023	.021	.008	.008	.007	
3.0	.068	.057	.049	.058	.049	.042	.040	.034	.030	.023	.020	.017	.007	.007	.006	
4.0	.062	.049	.040	.053	.043	.035	.036	.030	.025	.021	.017	.015	.007	.006	.005	
5.0	.056	.043	.034	.048	.037	.029	.033	.026	.021	.019	.015	.012	.006	.005	.004	
6.0	.052	.038	.028	.044	.033	.025	.031	.023	.018	.018	.014	.010	.006	.004	.003	
7.0	.048	.034	.024	.041	.029	.021	.028	.021	.015	.017	.012	.009	.005	.004	.003	
8.0	.044	.031	.021	.038	.026	.018	.026	.019	.013	.015	.011	.008	.005	.004	.003	
9.0	.042	.028	.018	.036	.024	.016	.025	.017	.011	.014	.010	.007	.005	.003	.002	
10.0	.039	.025	.016	.034	.022	.014	.023	.015	.010	.014	.009	.006	.004	.003	.002	

C角度范围: 0度 - 360度
 C角度间隔: 30.0度
 测试速度: 快速
 环境温度: 25.3℃
 测试人员: zoe
 测试日期: 2024-7-20

γ角度范围: 0度 - 180度
 γ角度间隔: 1.0度
 测试系统: 远方(EVERFINE)GO-SPEX500_V1系统 V2.00.461
 环境湿度: 65.0%
 测试距离: 3.160米 [K=1.0000]
 备注: LAMP:BXRE-30G1000-A-83 Ra:90
 LENS:PM-1082 15R
 DRIVER:PUP20A-1WMC 450mA
 30minutes warm-up

UGR(Unified Glare Rating)数据表

实测参数：U:120.24V I:0.1573A P:18.811W PF:0.9934 Freq:59.98Hz 实检光通：1805.61x1 lm											
灯具名称：2418.107-LEA-14					灯具类型：			灯具重量：			
灯具规格：3000K					外型尺寸：			测试编号：2407200930			
制造厂商：RISE					发光口面：0.004624m2			遮光角：			
反射比：	天花板	0.7	0.7	0.5	0.5	0.3	0.7	0.7	0.5	0.5	0.3
	墙面	0.5	0.3	0.5	0.3	0.3	0.5	0.3	0.5	0.3	0.3
	工作面	0.2	0.2	0.2	0.2	0.2	0.2	0.2	0.2	0.2	0.2
房间尺寸		横向(Viewed crosswise)					纵向(Viewed endwise)				
x = 2H y = 2H	2H	3.5	4.1	3.7	4.3	4.4	2.8	3.5	3.0	3.6	3.8
	3H	3.4	4.0	3.6	4.2	4.4	2.7	3.3	2.9	3.5	3.7
	4H	3.3	3.9	3.6	4.1	4.3	2.6	3.2	2.9	3.4	3.6
	6H	3.2	3.8	3.5	4.0	4.2	2.5	3.1	2.8	3.3	3.5
	8H	3.2	3.7	3.5	3.9	4.2	2.5	3.0	2.8	3.3	3.5
	12H	3.1	3.6	3.5	3.9	4.2	2.5	2.9	2.8	3.2	3.5
4H	2H	3.3	3.9	3.6	4.1	4.3	2.6	3.2	2.9	3.4	3.6
	3H	3.2	3.7	3.5	3.9	4.2	2.5	3.0	2.8	3.2	3.5
	4H	3.1	3.5	3.4	3.8	4.1	2.4	2.8	2.7	3.1	3.4
	6H	3.0	3.4	3.3	3.7	4.0	2.3	2.7	2.6	3.0	3.3
	8H	2.9	3.3	3.3	3.6	4.0	2.2	2.6	2.6	2.9	3.3
	12H	2.9	3.2	3.3	3.6	4.0	2.2	2.5	2.6	2.9	3.3
8H	4H	2.9	3.3	3.3	3.6	4.0	2.2	2.6	2.6	2.9	3.3
	6H	2.8	3.1	3.2	3.5	3.9	2.1	2.4	2.5	2.8	3.2
	8H	2.7	3.0	3.2	3.4	3.9	2.1	2.3	2.5	2.7	3.2
	12H	2.7	2.9	3.1	3.4	3.8	2.0	2.2	2.5	2.7	3.1
12H	4H	2.9	3.2	3.3	3.6	4.0	2.2	2.5	2.6	2.9	3.3
	6H	2.7	3.0	3.2	3.4	3.9	2.1	2.3	2.5	2.7	3.2
	8H	2.7	2.9	3.1	3.4	3.8	2.0	2.2	2.5	2.7	3.1
不同间隔布灯时,观察者位置引起的UGR变化(CIE Pub.117):											
S = 1.0H		+ 3.1 / - 7.7					+ 3.2 / -12.0				
1.5H		+ 4.6 / - 6.7					+ 4.9 / - 8.1				
2.0H		+ 4.7 / - 5.3					+ 5.4 / - 8.0				

依据CIE Pub.117计算, 1806lm光源光通表格中的数据需要进行修正($8\log(F/F_0) = 2.1$)。
出光口面积: 0.004624 m²

c角度范围: 0度 - 360度
c角度间隔: 30.0度
测试速度: 快速
环境温度: 25.3℃
测试人员: zoe
测试日期: 2024-7-20

γ角度范围: 0度 - 180度
γ角度间隔: 1.0度
测试系统: 远方(EVERFINE)GO-SPEX500_V1系统 V2.00.461
环境湿度: 65.0%
测试距离: 3.160米 [K=1.0000]
备注: LAMP:BXRE-30G1000-A-83 Ra:90
LENS:PM-1082 15R
DRIVER:PUP20A-1WMC 450mA
30minutes warm-up

UF利用系数表

实测参数: U:120.24V I:0.1573A P:18.811W PF:0.9934 Freq:59.98Hz 实检光通: 1805.61x1 lm		
灯具名称: 2418.107-LEA-14	灯具类型:	灯具重量:
灯具规格: 3000K	外型尺寸:	测试编号: 2407200930
制造厂商: RISE	发光口面: 0.004624m2	遮光角:

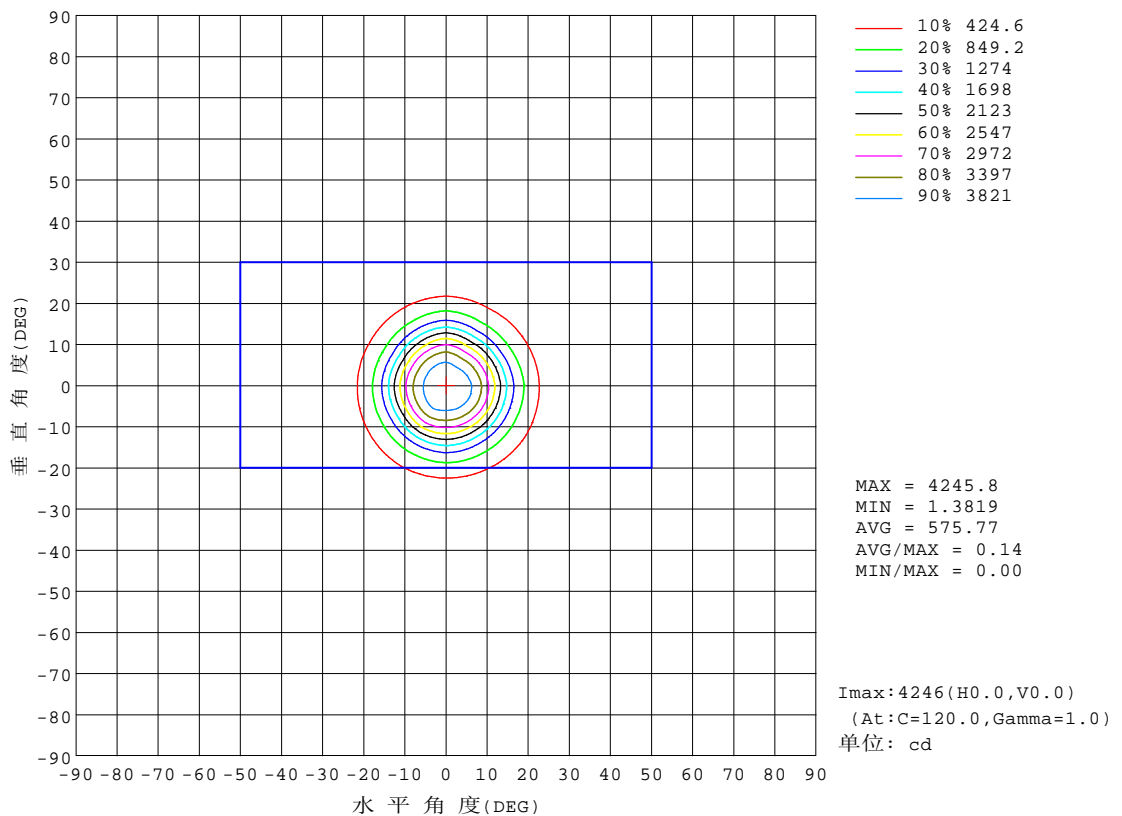
反 射 比 / REFLECTANCE										
天花板	0.8	0.8	0.8	0.7	0.7	0.7	0.5	0.5	0.5	0
墙壁	0.7	0.5	0.3	0.7	0.5	0.3	0.7	0.5	0.3	0
工作面	0.2	0.2	0.2	0.2	0.2	0.2	0.2	0.2	0.2	0
室形指数	利用系数 UTILIZATION FACTORS(%) $k(RI) \times RCR = 5$									
$k = 0.60$	46	43	42	46	43	41	46	43	41	40
0.80	50	47	45	49	47	45	49	47	45	43
1.00	52	49	47	51	49	47	50	49	47	45
1.25	53	51	49	53	51	49	52	50	49	47
1.50	55	52	51	54	52	51	53	51	50	48
2.00	56	54	52	55	53	52	54	52	51	49
2.50	56	55	53	56	54	53	54	53	52	49
3.00	57	55	54	56	55	54	54	53	53	49
4.00	58	57	56	57	56	55	55	54	54	50
5.00	59	58	57	57	57	56	56	55	54	51
ROOM INDEX	UF(总)									UF(直接)
依据标准文件 DIN EN 13032-2 2004			悬挂灯				安装距高比 SHRNOM = 1.25			

C角度范围: 0度 - 360度
C角度间隔: 30.0度
测试速度: 快速
环境温度: 25.3℃
测试人员: zoe
测试日期: 2024-7-20

Y角度范围: 0度 - 180度
Y角度间隔: 1.0度
测试系统: 远方(EVERFINE)GO-SPEX500_V1 系统 V2.00.461
环境湿度: 65.0%
测试距离: 3.160米 [K=1.0000]
备注: LAMP: BXRE-30G1000-A-83 Ra: 90
LENS: PM-1082 15R
DRIVER: PUP20A-1WMC 450mA
30minutes warm-up

灯具等光强曲线

实测参数: U:120.24V I:0.1573A P:18.811W PF:0.9934 Freq:59.98Hz 实检光通: 1805.61x1 lm		
灯具名称: 2418.107-LEA-14	灯具类型:	灯具重量:
灯具规格: 3000K	外型尺寸:	测试编号: 2407200930
制造厂商: RISE	发光口面: 0.004624m ²	遮光角:

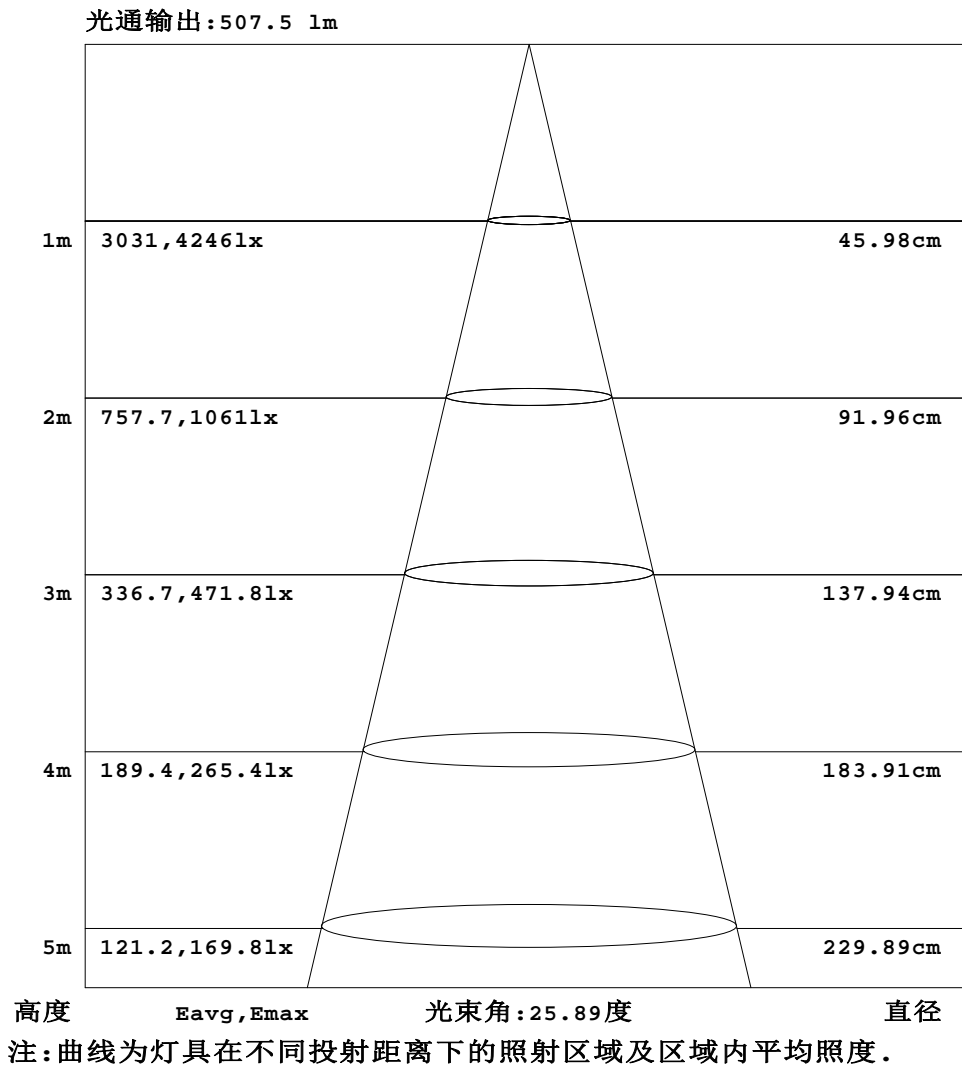


C角度范围: 0度 - 360度
C角度间隔: 30.0度
测试速度: 快速
环境温度: 25.3℃
测试人员: zoe
测试日期: 2024-7-20

Y角度范围: 0度 - 180度
Y角度间隔: 1.0度
测试系统: 远方(EVERFINE)GO-SPEX500_V1系统 V2.00.461
环境湿度: 65.0%
测试距离: 3.160米 [K=1.0000]
备注: LAMP: BXRE-30G1000-A-83 Ra: 90
LENS: PM-1082 15R
DRIVER: PUP20A-1WMC 450mA
30minutes warm-up

灯具有效平均照度图

实测参数: U:120.24V I:0.1573A P:18.811W PF:0.9934 Freq:59.98Hz 实检光通: 1805.61x1 lm		
灯具名称: 2418.107-LEA-14	灯具类型:	灯具重量:
灯具规格: 3000K	外型尺寸:	测试编号: 2407200930
制造厂商: RISE	发光口面: 0.004624m ²	遮光角:

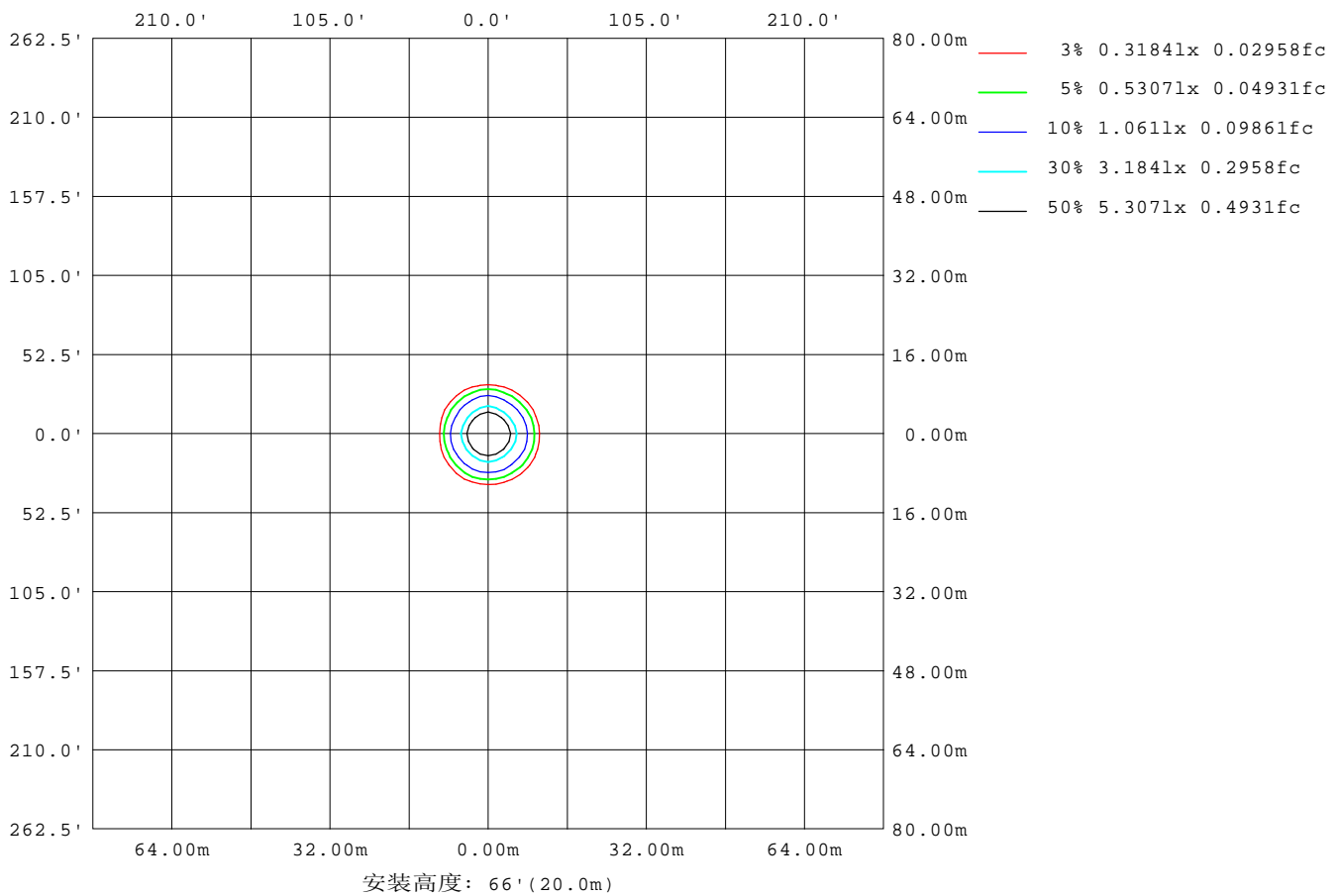


C角度范围: 0度 - 360度
C角度间隔: 30.0度
测试速度: 快速
环境温度: 25.3℃
测试人员: zoe
测试日期: 2024-7-20

γ角度范围: 0度 - 180度
γ角度间隔: 1.0度
测试系统: 远方(EVERFINE)GO-SPEX500_V1系统 V2.00.461
环境湿度: 65.0%
测试距离: 3.160米 [K=1.0000]
备注: LAMP: BXRE-30G1000-A-83 Ra: 90
LENS: PM-1082 15R
DRIVER: PUP20A-1WMC 450mA
30minutes warm-up

平面等照度曲线

实测参数: U:120.24V I:0.1573A P:18.811W PF:0.9934 Freq:59.98Hz 实检光通: 1805.61x1 lm		
灯具名称: 2418.107-LEA-14	灯具类型:	灯具重量:
灯具规格: 3000K	外型尺寸:	测试编号: 2407200930
制造厂商: RISE	发光口面: 0.004624m ²	遮光角:



C角度范围: 0度 - 360度
C角度间隔: 30.0度
测试速度: 快速
环境温度: 25.3℃
测试人员: zoe
测试日期: 2024-7-20

Y角度范围: 0度 - 180度
Y角度间隔: 1.0度
测试系统: 远方(EVERFINE)GO-SPEX500_V1系统 V2.00.461
环境湿度: 65.0%
测试距离: 3.160米 [K=1.0000]
备注: LAMP:BXRE-30G1000-A-83 Ra:90
LENS:PM-1082 15R
DRIVER:PUP20A-1WMC 450mA
30minutes warm-up

LED筒灯平均亮度报告

实测参数: U:120.24V I:0.1573A P:18.811W PF:0.9934 Freq:59.98Hz 实检光通: 1805.61x1 lm		
灯具名称: 2418.107-LEA-14	灯具类型:	灯具重量:
灯具规格: 3000K	外型尺寸:	测试编号: 2407200930
制造厂商: RISE	发光口面: 0.004624m2	遮光角:

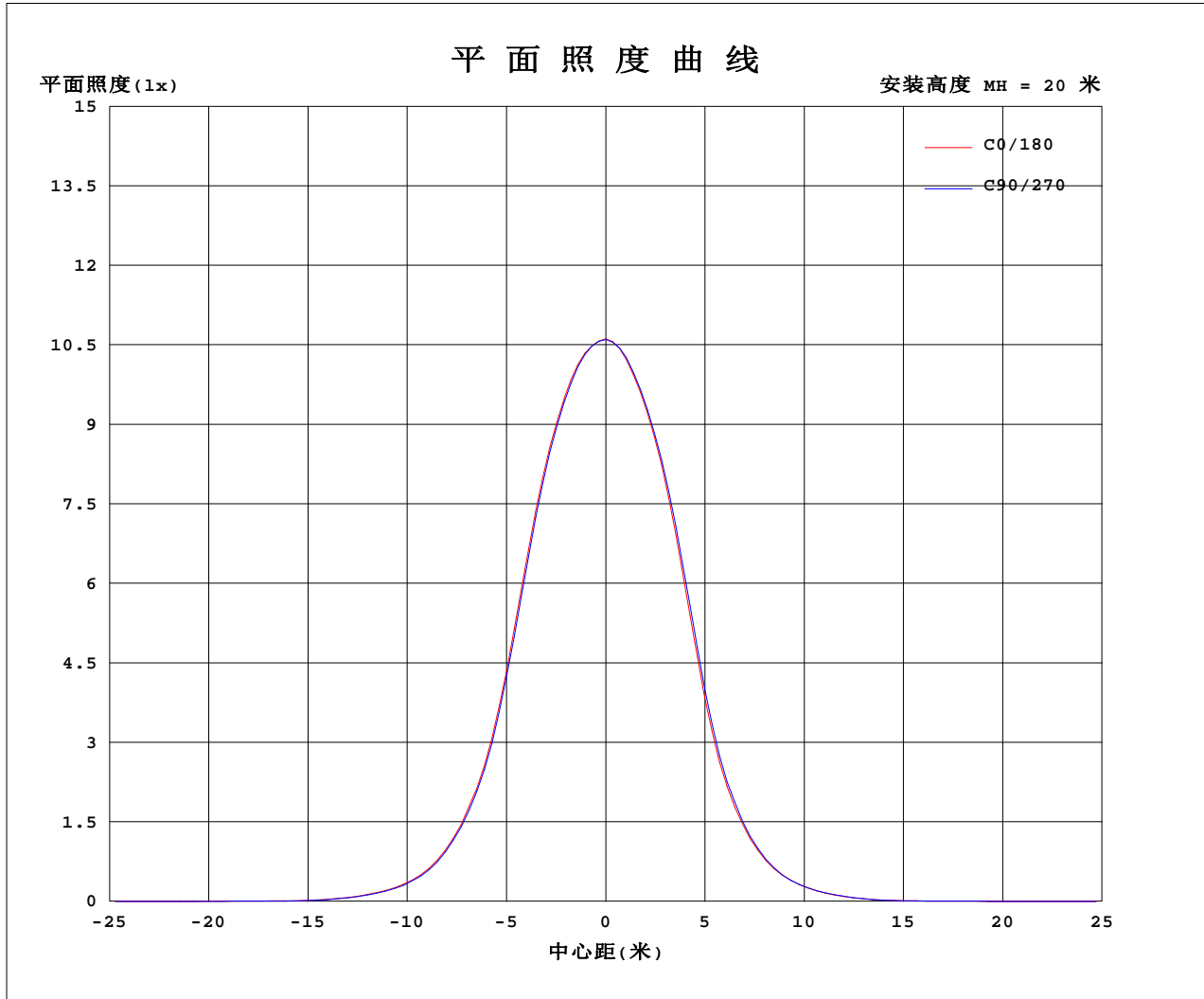
平均亮度	数值(cd/m2)
L横(65)av	304
L横(75)av	44
L横(85)av	94
L纵(65)av	195
L纵(75)av	33
L纵(85)av	77
L45(65)av	273
L45(75)av	37
L45(85)av	39

注:依据标准 GB/T 29293-2012 计算

C角度范围: 0度 - 360度
 C角度间隔: 30.0度
 测试速度: 快速
 环境温度: 25.3℃
 测试人员: zoe
 测试日期: 2024-7-20

Y角度范围: 0度 - 180度
 Y角度间隔: 1.0度
 测试系统: 远方(EVERFINE)GO-SPEX500_V1系统 V2.00.461
 环境湿度: 65.0%
 测试距离: 3.160米 [K=1.0000]
 备注: LAMP:BXRE-30G1000-A-83 Ra:90
 LENS:PM-1082 15R
 DRIVER:PUP20A-1WMC 450mA
 30minutes warm-up

平面照度曲线



C角度范围: 0度 - 360度
 C角度间隔: 30.0度
 测试速度: 快速
 环境温度: 25.3℃
 测试人员: zoe
 测试日期: 2024-7-20

Y角度范围: 0度 - 180度
 Y角度间隔: 1.0度
 测试系统: 远方(EVERFINE)GO-SPEX500_V1系统 V2.00.461
 环境湿度: 65.0%
 测试距离: 3.160米 [K=1.0000]
 备注: LAMP: BXRE-30G1000-A-83 Ra: 90
 LENS: PM-1082 15R
 DRIVER: PUP20A-1WMC 450mA
 30minutes warm-up



光 强 分 布 数 据 表 格

实测参数: U:120.24V I:0.1573A P:18.811W PF:0.9934 Freq:59.98Hz 实检光通: 1805.61x1 lm		
灯具名称: 2418.107-LEA-14	灯具类型:	灯具重量:
灯具规格: 3000K	外型尺寸:	测试编号: 2407200930
制造厂商: RISE	发光口面: 0.004624m2	遮光角:

表--1														单位: cd				
C(DEG) γ (DEG)	0	30	60	90	120	150	180	210	240	270	300	330						
0	4240	4240	4240	4240	4240	4240	4240	4240	4240	4240	4240	4240						
5	3979	4002	3991	3957	4019	3936	3882	3860	3885	3907	3840	3903						
10	3079	3075	3033	3030	3064	2932	2897	2793	2837	2964	2793	2915						
15	1635	1594	1552	1589	1517	1409	1417	1285	1351	1482	1333	1420						
20	704	687	666	683	630	591	572	518	540	593	539	586						
25	270	293	281	256	274	239	216	223	226	215	225	258						
30	103	123	116	95.8	114	96.7	76.5	90.3	89.2	79.2	90.4	106						
35	30.8	47.6	44.6	27.5	43.2	35.6	20.0	32.8	32.6	19.5	32.6	39.9						
40	10.6	15.0	13.6	8.69	13.4	9.75	8.34	10.2	9.68	8.77	9.21	11.7						
45	6.81	6.89	5.84	4.81	5.56	5.45	5.44	5.60	5.91	5.47	5.64	6.05						
50	3.80	4.20	3.11	2.20	2.90	3.19	2.75	3.37	3.55	2.95	3.26	3.62						
55	1.56	1.77	1.19	0.38	1.04	1.01	1.14	1.72	1.35	1.03	1.32	1.73						
60	1.21	0.98	0.43	0.33	0.34	0.46	0.88	1.15	0.92	0.84	0.90	1.04						
65	0.71	0.68	0.29	0.27	0.28	0.33	0.48	0.74	0.60	0.50	0.60	0.70						
70	0.23	0.30	0.12	0.16	0.20	0.16	0.14	0.29	0.25	0.16	0.26	0.30						
75	0.05	0.06	0.06	0.05	0.06	0.04	0.05	0.04	0.03	0.03	0.03	0.03						
80	0.05	0.03	0.03	0.04	0.03	0.03	0.05	0.03	0.02	0.02	0.02	0.03						
85	0.04	0.02	0.02	0.04	0.02	0.02	0.04	0.02	0.01	0.03	0.01	0.01						
90	0.00	0.00	0.00	0.00	0.00	0.00	0.00	0.00	0.00	0.00	0.00	0.00						
95	0.00	0.00	0.00	0.00	0.00	0.00	0.00	0.00	0.00	0.00	0.00	0.00						
100	0.00	0.00	0.00	0.00	0.00	0.00	0.00	0.00	0.00	0.00	0.00	0.00						
105	0.00	0.00	0.00	0.00	0.00	0.00	0.00	0.00	0.00	0.00	0.00	0.00						
110	0.00	0.00	0.00	0.00	0.00	0.00	0.00	0.00	0.00	0.00	0.00	0.00						
115	0.00	0.00	0.00	0.00	0.00	0.00	0.00	0.00	0.00	0.00	0.00	0.00						
120	0.00	0.00	0.00	0.00	0.00	0.00	0.00	0.00	0.00	0.00	0.00	0.00						
125	0.00	0.00	0.00	0.00	0.00	0.00	0.00	0.00	0.00	0.00	0.00	0.00						
130	0.00	0.00	0.00	0.00	0.00	0.00	0.00	0.00	0.00	0.00	0.00	0.00						
135	0.00	0.00	0.00	0.00	0.00	0.00	0.00	0.00	0.00	0.00	0.00	0.00						
140	0.00	0.00	0.00	0.00	0.00	0.00	0.00	0.00	0.00	0.00	0.00	0.00						
145	0.00	0.00	0.00	0.00	0.00	0.00	0.00	0.00	0.00	0.00	0.00	0.00						
150	0.00	0.00	0.00	0.00	0.00	0.00	0.00	0.00	0.00	0.00	0.00	0.00						
155	0.00	0.00	0.00	0.00	0.00	0.00	0.00	0.00	0.00	0.00	0.00	0.00						
160	0.00	0.00	0.00	0.00	0.00	0.00	0.00	0.00	0.00	0.00	0.00	0.00						
165	0.00	0.00	0.00	0.00	0.00	0.00	0.00	0.00	0.00	0.00	0.00	0.00						
170	0.00	0.00	0.00	0.00	0.00	0.00	0.00	0.00	0.00	0.00	0.00	0.00						
175	0.00	0.00	0.00	0.00	0.00	0.00	0.00	0.00	0.00	0.00	0.00	0.00						
180	0.00	0.00	0.00	0.00	0.00	0.00	0.00	0.00	0.00	0.00	0.00	0.00						

C角度范围: 0度 - 360度
C角度间隔: 30.0度
测试速度: 快速
环境温度: 25.3℃
测试人员: zoe
测试日期: 2024-7-20

γ角度范围: 0度 - 180度
γ角度间隔: 1.0度
测试系统: 远方(EVERFINE)GO-SPEX500_V1系统 V2.00.461
环境湿度: 65.0%
测试距离: 3.160米 [K=1.0000]
备注: LAMP:BXRE-30G1000-A-83 Ra:90
LENS:PM-1082 15R
DRIVER:PUP20A-1WMC 450mA
30minutes warm-up